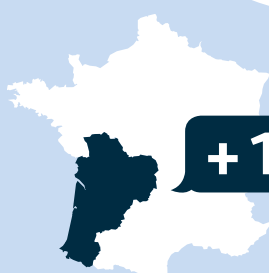




162 100
dirigeants
ont été interrogés



+11,3%
sur un an

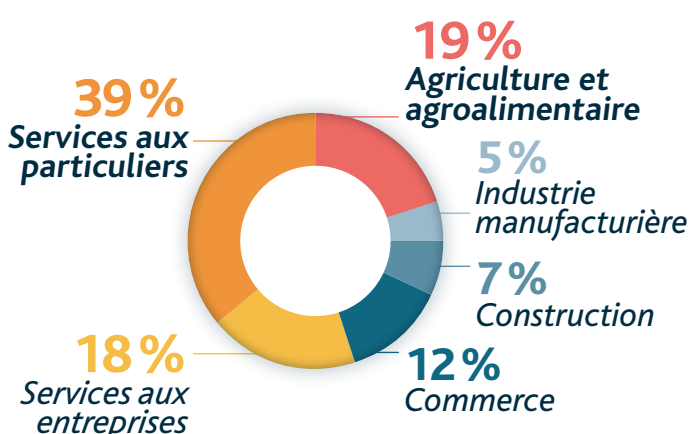
330 600
projets de recrutement
dont 61 % non saisonniers

TOP 10 | DES MÉTIERS RECHERCHÉS PAR LES ENTREPRISES*

- Aides-soignants (médico-psycho., auxil. puériculture, assistants médicaux...)
- Agents d'entretien de locaux (y compris ATSEM)
- Aides à domicile et aides ménagères
- Infirmiers, cadres infirmiers et puéricultrices
- Aides, apprentis, employés polyvalents de cuisine
- Ouvriers non qualifiés de l'emballage et manutentionnaires
- Serveurs de cafés, de restaurants (y.c. commis)
- Employés de libre-service
- Agents de services hospitaliers
- Cuisiniers

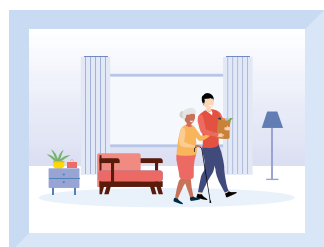
*Métiers hors saisonniers

RÉPARTITION DES PROJETS DE RECRUTEMENT



LES CINQ PREMIÈRES

OPPORTUNITÉS D'EMPLOIS* Les métiers difficiles à pourvoir



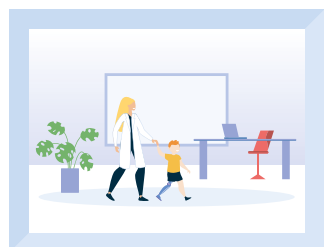
Aides-soignants
(médico-psycho., auxil. puériculture, assistants médicaux...)



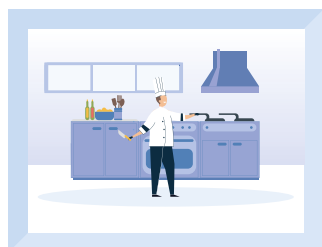
Aides à domicile et aides ménagères



Agents d'entretien de locaux (y compris ATSEM)



Infirmiers, cadres infirmiers et puéricultrices



Aides, apprentis, employés polyvalents de cuisine

67,8%

projets de recrutement jugés "difficiles" à pourvoir par les entreprises

*Métiers hors saisonniers

PÔLE EMPLOI

SE MOBILISE POUR APPORTER DES SOLUTIONS À VOS RECRUTEMENTS

396

conseillers dédiés aux entreprises en Nouvelle-Aquitaine



#TousMobilisés

+ de 300

actions par mois salons en ligne, ateliers, rencontres employeurs

Un accompagnement sur mesure pour aider les entreprises à recruter