



12 000
dirigeants
ont été interrogés



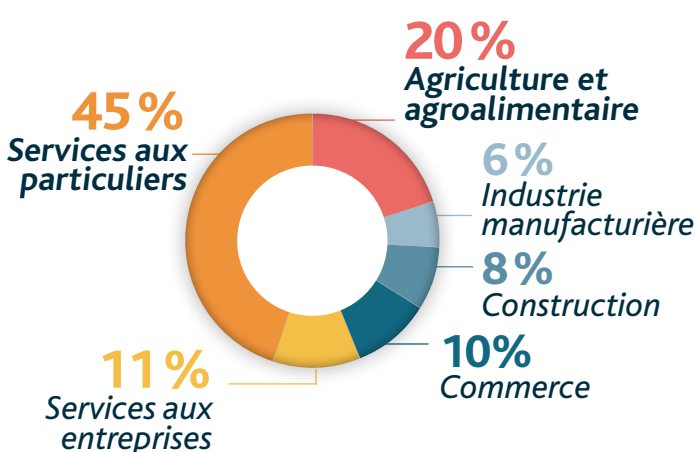
+13,4%
sur un an

20 600
projets de recrutement
dont 53 % non saisonniers

TOP 10 | DES MÉTIERS RECHERCHÉS PAR LES ENTREPRISES*

- Aides-soignants (médico-psycho., auxil. puériculture, assistants médicaux...)
- Aides à domicile et aides ménagères
- Ouvriers non qualifiés du gros œuvre du bâtiment
- Infirmiers, cadres infirmiers et puéricultrices
- Agents d'entretien de locaux (y compris ATSEM)
- Aides, apprentis, employés polyvalents de cuisine
- Agriculteurs salariés, ouvriers agricoles
- Employés de libre-service
- Ouvriers qualif. magasinage et manutention (caristes, préparateurs commandes...)
- Maçons, plâtriers, carreleurs... (ouvriers qualifiés)

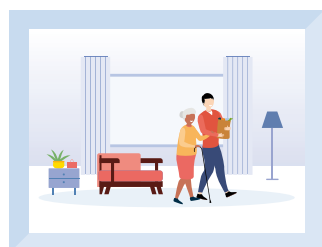
RÉPARTITION DES PROJETS DE RECRUTEMENT



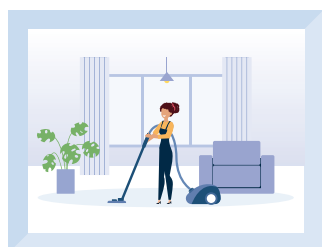
*Métiers hors saisonniers

LES CINQ PREMIÈRES | OPPORTUNITÉS D'EMPLOIS*

Les métiers difficiles à pourvoir



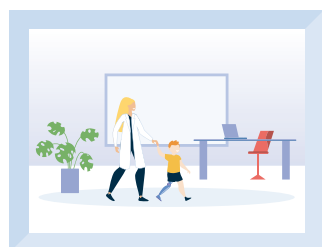
Aides-soignants
(médico-psycho., auxil. puériculture, assistants médicaux...)



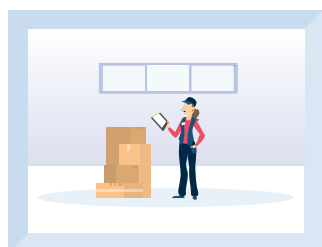
Aides à domicile et aides ménagères



Ouvriers non qualifiés du gros œuvre du bâtiment



Infirmiers, cadres infirmiers et puéricultrices



Ouvriers qualif. magasinage et manutention
(caristes, préparateurs commandes)

67,9%

projets de recrutement
jugés "difficiles" à pourvoir
par les entreprises

*Métiers hors saisonniers

PÔLE EMPLOI | SE MOBILISE POUR APPORTER DES SOLUTIONS À VOS RECRUTEMENTS

396

conseillers dédiés
aux entreprises
en Nouvelle-Aquitaine



#TousMobilisés

+ de 300

actions par mois
salons en ligne, ateliers,
rencontres employeurs
Un accompagnement
sur mesure pour aider
les entreprises à recruter