

CREUSE

LES INTENTIONS D'EMBAUCHE

PÔLE EMPLOI
Nouvelle-Aquitaine
ENQUÊTE BMO 2022



3 500
dirigeants
ont été interrogés



+11,5%
sur un an

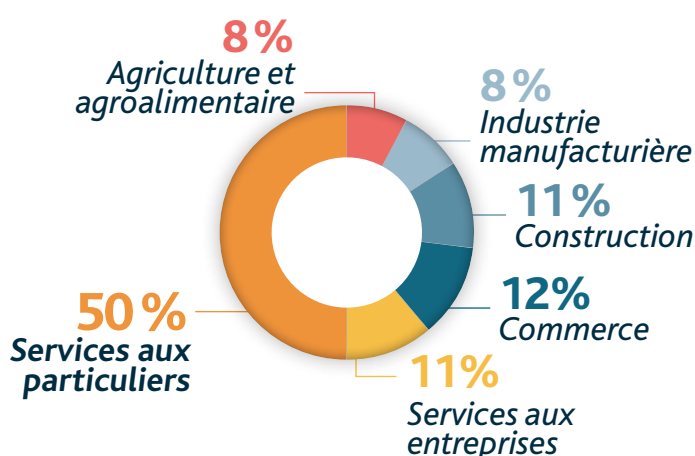
3 600
projets de recrutement
dont 70 % non saisonniers

TOP 10 | DES MÉTIERS RECHERCHÉS PAR LES ENTREPRISES*

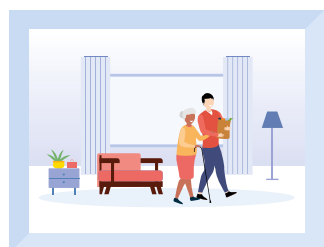
- Aides-soignants (médico-psycho., auxil. puériculture, assistants médicaux...)
- Infirmiers, cadres infirmiers et puéricultrices
- Agents de services hospitaliers
- Maçons, plâtriers, carreleurs... (ouvriers qualifiés)
- Aides à domicile et aides ménagères
- Jardiniers salariés, paysagistes
- Agents d'entretien de locaux (y compris ATSEM)
- Couvreurs, couvreurs zingueurs qualifiés
- Mécaniciens et électroniciens de véhicules
- Ouvriers non qualifiés du gros œuvre du bâtiment

*Métiers hors saisonniers

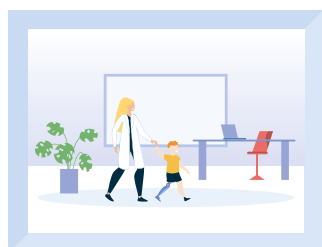
RÉPARTITION DES PROJETS DE RECRUTEMENT



LES CINQ PREMIÈRES | OPPORTUNITÉS D'EMPLOIS* Les métiers difficiles à pourvoir



Aides-soignants
(médico-psycho., auxil. puériculture, assistants médicaux...)



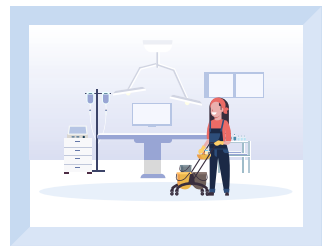
Infirmiers, cadres infirmiers et puéricultrices



Maçons, plâtriers, carreleurs... (ouvriers qualifiés)



Aides à domicile et aides ménagères



Agents de services hospitaliers

68,5%

projets de recrutement
jugés "difficiles" à pourvoir
par les entreprises

*Métiers hors saisonniers

PÔLE EMPLOI | SE MOBILISE POUR APPORTER DES SOLUTIONS À VOS RECRUTEMENTS

396

conseillers dédiés
aux entreprises
en Nouvelle-Aquitaine

Tous
MOBILISÉS POUR
L'EMPLOI PÔLE EMPLOI

#TousMobilisés

+ de 300

actions par mois
salons en ligne, ateliers,
rencontres employeurs
Un accompagnement
sur mesure pour aider
les entreprises à recruter



Retrouvez l'ensemble des résultats régionaux de l'enquête "Besoins en main d'œuvre" ainsi que toutes les publications sur www.observatoire-emploi-nouvelle-aquitaine.fr

Retrouvez l'ensemble des résultats nationaux BMO sur www.pole-emploi.org

@poleemploi_NA
Pôle emploi Nouvelle-Aquitaine