



ÉCLAIRAGES ET SYNTHÈSES

L'AGRICULTURE EN NORMANDIE

CHIFFRES-CLÉ À FIN DÉCEMBRE 2023

Sommaire

- Profil des demandeurs d'emploi du domaine
- Principaux métiers recherchés
- Encadré n°1 : Détail sur la typologie des demandeurs d'emploi
- L'emploi et les recrutements (Emploi salarié, DPAAE, offres)
- Encadré n°2 : Détail sur les DPAAE
- La formation

Plus de 4 100 demandeurs d'emploi recherchent un emploi dans le domaine agricole, en Normandie

Ils représentent **2%** des demandeurs d'emploi normands, à fin décembre 2022.

Ils sont plus nombreux, en proportion, à résider dans la Manche (4%).

En région, leur nombre **augmente de 0,2%** en un an, contre +0,9% parmi l'ensemble des demandeurs d'emploi normands.



4 155

demandeurs d'emploi

(CAT. A,B,C - À FIN DÉC. 2023)

25 354 DPAAE

(HORS INTÉRIM - CUMUL À FIN DÉC. 2023)

4 989 offres

(CUMUL À FIN DÉC. 2023)

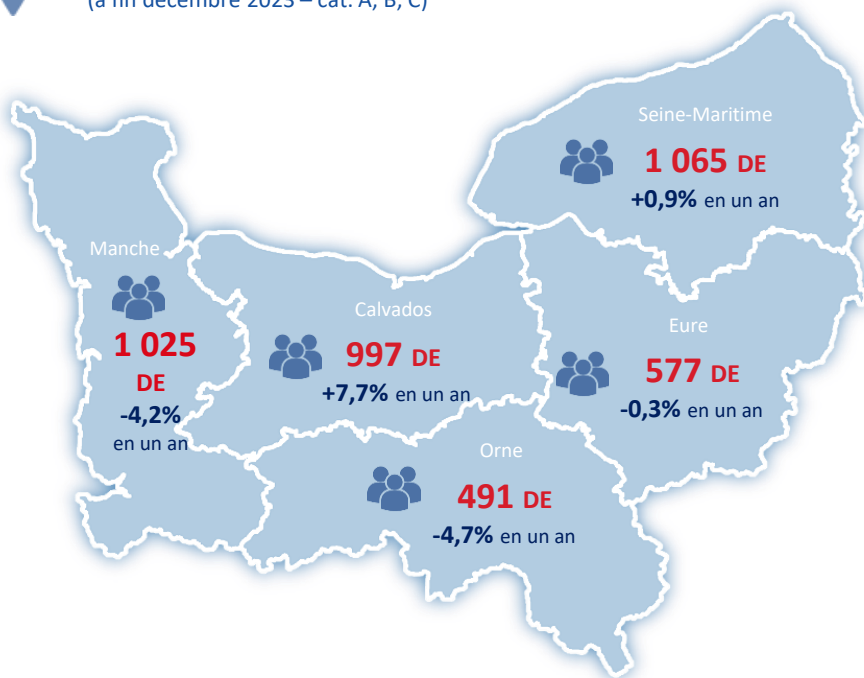
506 entrées en formation

(CUMUL À FIN SEPT. 2023)



Demandeurs d'Emploi (DE) recherchant un poste dans ce domaine, par département

(à fin décembre 2023 - cat. A, B, C)



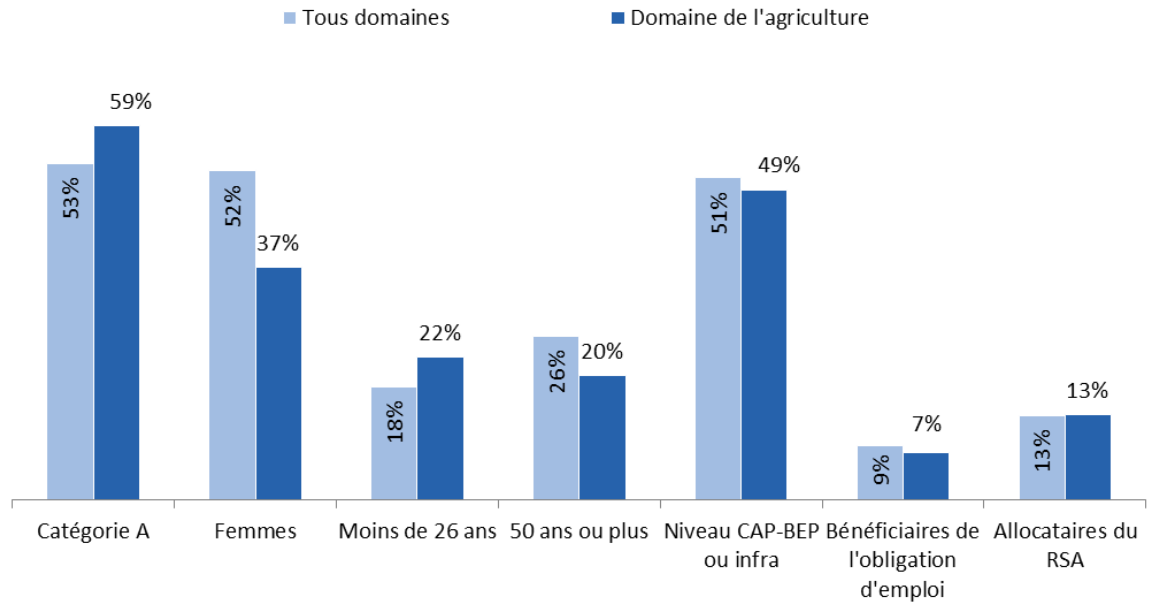
Cf dernière page pour les sources et champs



PROFIL DES DEMANDEURS D'EMPLOI

À fin décembre 2023 (catégories A, B, C)


Les demandeurs d'emploi recherchant un poste dans le domaine agricole sont plus fréquemment sans activité (cat. A). Les hommes et les personnes de moins de 26 ans sont plus représentés (qu'en moyenne parmi l'ensemble des inscrits).



DÉTAIL DES MÉTIERS RECHERCHÉS

À fin décembre 2023 (catégories A, B, C)

Plus de 1 700 demandeurs d'emploi normands recherchent un poste dans l'un des métiers *Horticulture et maraîchage* ou *Polyculture, élevage*.



Horticulture et maraîchage	986
Polyculture, élevage	789
Aide agricole de production légumière ou végétale	308
Aide d'élevage agricole et aquacole	265
Élevage bovin ou équin	260
Élevage d'animaux sauvages ou de compagnie	248
Ingénierie en agriculture et environnement naturel	234
Conduite d'engins d'exploitation agricole et forestière	223
Aide agricole de production fruitière ou viticole	176
Aquaculture	140
Equipage de la pêche	130
Conseil et assistance technique en agriculture	92
Fermentation de boissons alcoolisées	70
Contrôle et diagnostic technique en agriculture	59
Élevage ovin ou caprin	59

Répartition par sous-domaine

(à fin déc. 2023 – cat. A, B, C)

- 85% Production (codes rome en « A14 »)
- 9% Études et assistance technique (codes rome en « A13 »)
- 5% Engins agricoles et forestiers (codes rome en « A11 »)



ENCADRÉ N°1

DÉTAIL SUR LA TYPOLOGIE DES DEMANDEURS D'EMPLOI INSCRITS DANS LE DOMAINE DE L'AGRICULTURE

Données brutes	Décembre 2023	Proportion	Évolution annuelle
> Par catégorie d'inscription			
Catégorie A	2 448	59%	+0,2%
Catégorie B	606	15%	+0,7%
Catégorie C	1 101	26%	+0,1%
> Par sexe			
Homme	2 634	63%	-2,1%
Femme	1 521	37%	+4,5%
> Par tranche d'âge			
Moins de 26 ans	933	22%	-1,1%
De 26 à 49 ans	2 408	58%	+0,2%
50 ans ou plus	814	20%	+1,8%
> Publics spécifiques			
Résident en QPV	172	4%	-2,8%
Bénéficiaires de l'obligation d'emploi	307	7%	-8,4%
Allocataires du RSA	555	13%	+0,4%
> Par niveau de formation (hors non déterminés)			
Niveau 4e	539	13%	+1,1%
Niveau 3e	184	4%	+1,1%
Niveau CAP-BEP	1 305	31%	-1,1%
Niveau BAC	950	23%	-0,3%
Niveau BAC+2	472	11%	-3,7%
Niveau BAC+3 ou plus	705	17%	+5,4%
> Par niveau de qualification (hors non déterminés)			
Manoeuvre	401	10%	+1,8%
Ouvrier spécialisé	454	11%	-3,0%
Employé non qualifié	952	23%	+9,8%
Ouvrier qualifié	604	15%	-4,9%
Employé qualifié	1 235	30%	+0,1%
Technicien	148	4%	-11,4%
Agent de maîtrise	74	2%	+32,1%
Cadre	260	6%	-1,9%
Total	4 155	100%	+0,2%



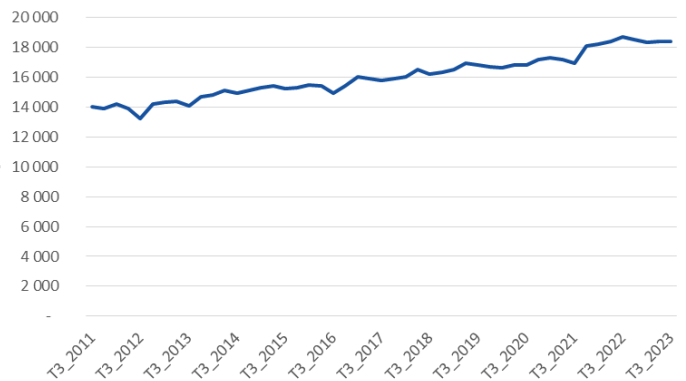
L'EMPLOI ET LES RECRUTEMENTS

L'emploi salarié (Source : Insee)

Au 3^e trimestre 2023, **18 400 salariés** travaillent dans le secteur de l'agriculture.

Ils représentent **1%** des salariés en Normandie.

Leur nombre diminue de 1,6% en un an (contre +0,7% en région, tous secteurs confondus).



Les DPAE (Déclarations Préalables à l'Embauche) - Hors intérim

En 2023, **25 354 DPAE** sont émises par les établissements du secteur agricole.

Elles représentent **2%** des embauches en Normandie.

Leur nombre diminue de 0,1% en un an (contre -0,2% en région, tous secteurs confondus).

➔ Principaux codes NAF agrégé (NAF A88)

Hors intérim

78%

- Culture et production animale, chasse et services annexes

20%

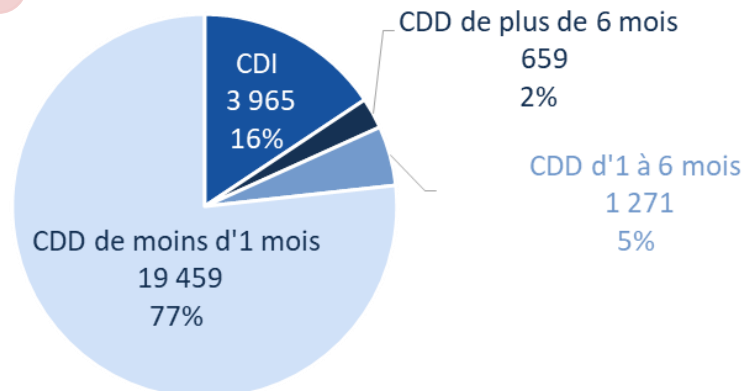
- Pêche et aquaculture

2%

- Sylviculture et exploitation forestière

➔ Par type de contrat (hors intérim)

18% des déclarations préalables à l'embauche concernent des contrats durables (CDI ou CDD de plus de 6 mois), contre 23% en moyenne régionale.



ENCADRÉ N°2

DÉTAIL SUR LES DPAE (HORS INTÉRIM), ENREGISTRÉES DANS LE SECTEUR AGRICOLE

Données brutes - Cumul 2023	Nombre DPAE	Proportion
> Par secteur (NAF) de l'employeur et principaux sous-secteurs		
Culture et production animale, chasse et services annexes, dont :	19 849	78,3%
Élevage de vaches laitières	3 584	14,1%
Culture et élevage associés	3 139	12,4%
Culture de céréales (à l'exception du riz), de légumineuses et de graines oléagineuses	2 730	10,8%
Culture de légumes, de melons, de racines et de tubercules	2 450	9,7%
Activités de soutien aux cultures	1 802	7,1%
Élevage de chevaux et d'autres équidés	1 592	6,3%
Culture de fruits à pépins et à noyau	900	3,5%
Élevage d'autres bovins et de buffles	744	2,9%
Reproduction de plantes	603	2,4%
Élevage de volailles	447	1,8%
Activités de soutien à la production animale	420	1,7%
Culture d'autres fruits d'arbres ou d'arbustes et de fruits à coque	395	1,6%
Élevage de porcins	261	1,0%
Autres cultures non permanentes	241	1,0%
Élevage d'autres animaux	184	0,7%
Autres cultures permanentes	164	0,6%
Élevage d'ovins et de caprins	134	0,5%
Pêche et aquaculture, dont :	4 966	19,6%
Aquaculture en mer	4 491	17,7%
Pêche en mer	439	1,7%
Sylviculture et exploitation forestière, dont :	539	2,1%
Exploitation forestière	220	0,9%
Services de soutien à l'exploitation forestière	189	0,7%
Sylviculture et autres activités forestières	123	0,5%
Total	25 354	100,0%

Source : ACOSS-MSA / Traitement France Travail



LES OFFRES D'EMPLOI DIFFUSÉES PAR FRANCE TRAVAIL

(collectées par France Travail ou ses partenaires)

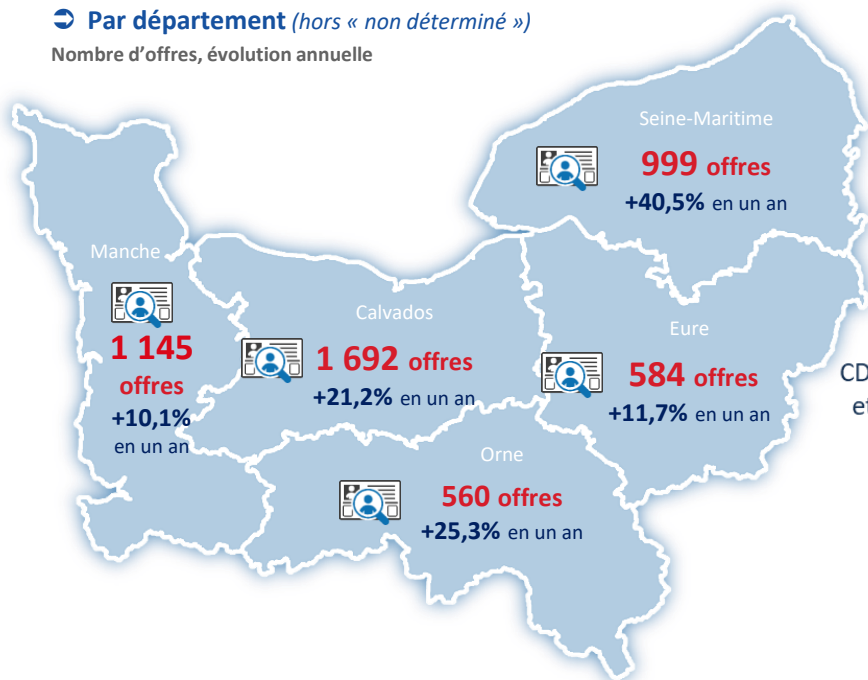
4 989 offres sont émises concernant des métiers du domaine agricole au cours de l'année 2023.

Elles représentent **1%** des offres diffusées en Normandie.

Leur nombre augmente de 20,9% en un an (contre -3,4% en région, tous domaines confondus).

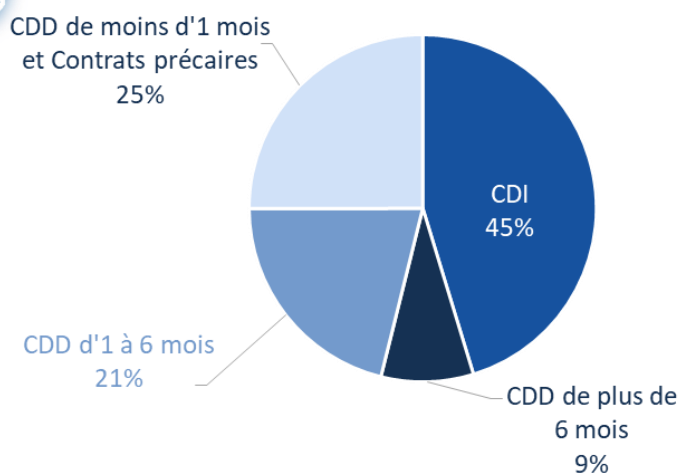
Par département (hors « non déterminé »)

Nombre d'offres, évolution annuelle



Par type de contrat

Cumul janvier à décembre 2023



Principaux métiers recherchés

Cumul janvier à décembre 2023

Près de trois offres sur dix portent sur deux métiers : *Polyculture, élevage* et *Conduite d'engins d'exploitation agricole et forestière*.

Polyculture, élevage	791
Conduite d'engins d'exploitation agricole et forestière	678
Aide d'élevage agricole et aquacole	557
Horticulture et maraîchage	466
Conseil et assistance technique en agriculture	447
Élevage bovin ou équin	409
Contrôle et diagnostic technique en agriculture	378
Aquaculture	347
Ingénierie en agriculture et environnement naturel	276
Aide agricole de production légumière ou végétale	176
Fabrication et affinage de fromages	82
Fermentation de boissons alcoolisées	74
Aide agricole de production fruitière ou viticole	73
Élevage porcin	71
Élevage de lapins et volailles	70

Répartition par sous-domaine

(cumul 2023)

- **64%** Production (codes rome en « A14 »)
- **22%** Études et assistance technique (codes rome en « A13 »)
- **14%** Engins agricoles et forestiers (codes rome en « A11 »)



LA FORMATION

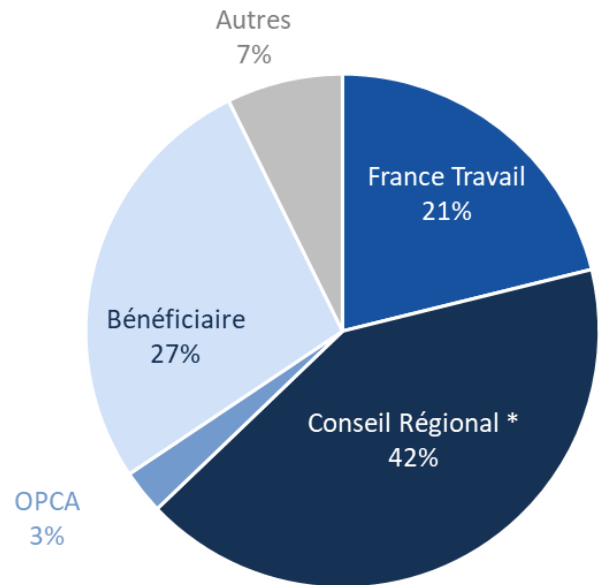
Entre janvier et septembre 2023, **506 entrées en formation** concernant le champ agricole, soit **1%** des formations débutées en Normandie au cours de cette période.

42% des formations sont financées par le Conseil Régional, 21% sont financées par France Travail (soit 107 formations, essentiellement des AIF et des AFPR).

Plus de 200 formations concernent l'*installation agriculteur* ou la *gestion d'exploitation agricole*.

➔ Par financeur

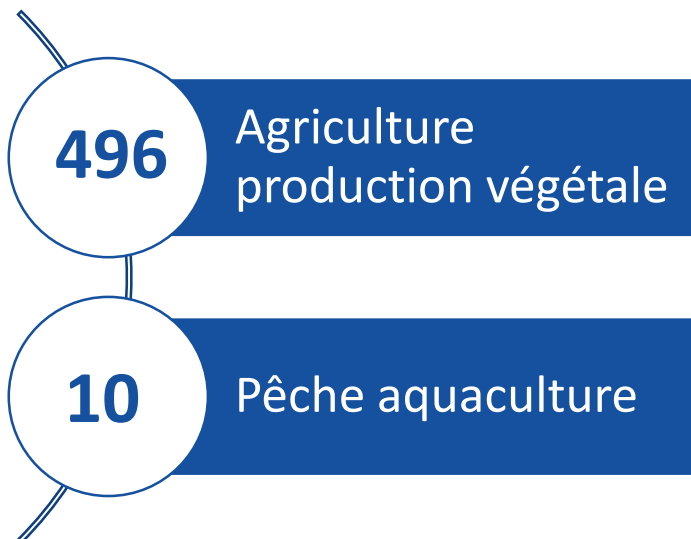
Cumul janvier à septembre 2023



* uniquement les formations profitant à des demandeurs d'emploi

➔ Répartition par champ de formation

Cumul janvier à septembre 2023



Principaux formacodes

- Installation agriculteur : 130
- Gestion exploitation agricole : 84
- Travaux paysagers : 77
- Maraîchage : 47
- Culture légumière : 20
- Agriculture production végétale : 16
- Protection phytosanitaire : 14
- Machinisme agricole : 11
- Horticulture : 10
- Taille arbre : 10
- Élevage laitier : 10
- Production fruit : 6
- Soins cheval : 6
- Sylviculture gestion forestière : 6
- Scierie : 5

ACCÈS À L'EMPLOI 6 MOIS APRÈS LA FIN DE LA FORMATION

63% des demandeurs d'emploi sortis d'une formation dans l'agriculture au 1^{er} trimestre 2023 ont eu au moins un accès à l'emploi dans les 6 mois suivant la sortie (**64% en moyenne régionale**).



SOURCES

- Demandeurs d'emploi : Données brutes, STMT
- Emploi salarié : Secteur total, données corrigées des variations saisonnières, Insee
- DPAE : AcoSS-MSA – traitement France Travail, données brutes
- Offres d'emploi diffusées par France Travail : Offres partenaires + Offres France Travail STMT, données brutes
- Formations : Attestations d'entrée en stage (pour des demandeurs d'emploi), données brutes

CHAMP RETENU

- Codes ROME [pour les données : [Demandeurs d'emploi / Offres d'emploi diffusées par France Travail](#)]

A1101 : Conduite d'engins d'exploitation agricole et forestière

A1301 : Conseil et assistance technique en agriculture

A1302 : Contrôle et diagnostic technique en agriculture

A1303 : Ingénierie en agriculture et environnement naturel

A1401 : Aide agricole de production fruitière ou viticole

A1402 : Aide agricole de production légumière ou végétale

A1403 : Aide d'élevage agricole et aquacole

A1404 : Aquaculture

A1405 : Arboriculture et viticulture

A1406 : Encadrement équipage de la pêche

A1407 : Élevage bovin ou équin

A1408 : Élevage d'animaux sauvages ou de compagnie

A1409 : Élevage de lapins et volailles

A1410 : Élevage ovin ou caprin

A1411 : Élevage porcin

A1412 : Fabrication et affinage de fromages

A1413 : Fermentation de boissons alcoolisées

A1414 : Horticulture et maraîchage

A1415 : Equipage de la pêche

A1416 : Polyculture, élevage

A1417 : Saliculture

- Codes NAF [pour les données : [Emploi salarié / DPAE](#)]

Les codes NAF retenus sont ceux de l'agriculture (en NAF A5) : ceux débutant par 01 / 02 / 03.

- Formacodes [pour les données : [Formation](#)]

Les champs de formation suivants ont été retenus :

- AGRICULTURE PRODUCTION VEGETALE
- PECHE AQUACULTURE



EN SAVOIR PLUS

PUBLICATIONS RÉGIONALES

Retrouvez en ligne les publications régionales par secteur d'activité : emploi salarié, recrutement, demande d'emploi, offres d'emploi diffusées et formation.
> pole-emploi.fr/region/normandie

DATA EMPLOI

Retrouvez en ligne les informations essentielles pour décrypter le marché du travail sur les territoires de votre choix, vous guider dans vos prises de décisions et dans l'élaboration d'actions en faveur de l'emploi.
> dataemploi.fr/pole-emploi.fr



Responsable de la rédaction
Frédérique PELLIER

Conception et réalisation
Service Statistiques, des Études et de l'Évaluation

Contact : stats.normandie@pole-emploi.fr

France Travail Normandie
Le Floral – CS 92053
90 avenue de Caen
76040 Rouen Cedex 1

